

**COMUNE DI
CAMPOLI APPENNINO**

PIANO URBANISTICO COMUNALE GENERALE
LRU n.38 del 1999 e s.s.m.m. e i.i.

TITOLO: **LE INVARIANTI DEL SISTEMA AMBIENTALE** RAPP: 1:10.000 TAVOLA: **S1A**

PROGETTISTA: Prof. Arch. MARIANO MARI R.U.P.: Ing. Loreto Alati IL SINDACO: Dott.ssa Pancrazia Di Benedetto

DAMA STUDI PROGETTI COSTRUZIONI
Collaboratore: Arch. Alessandro Rossi B.

DATA: ADDIZIONE: APPROVAZIONE:

LEGENDA

- Aree boscate
- Paesaggio agrario di valore - verde di continuità
- ZPS-SIC
- CONFINE PARCO NAZIONALE D'ABRUZZO LAZIO E MOLISE
- PAI Aree instabili R3,R4
- Parco naturale "Il Tomolo"

IL SISTEMA RESIDENZIALE ATTUALE E PREVISTO

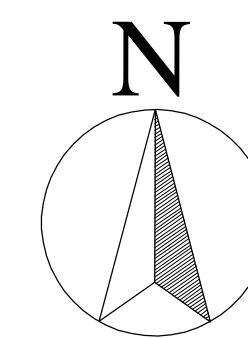
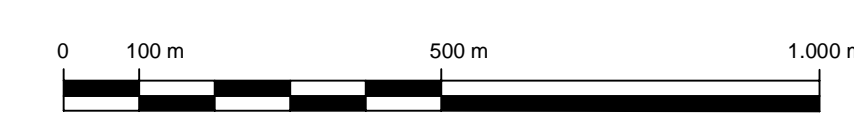
- Tessuto Storico
- Tessuto Consolidato
- Tessuto Programmato
- Tessuto Programmato (aree turistico produttive)
- Tessuto programmato (aree artigianali)

IL SISTEMA DEI SERVIZI

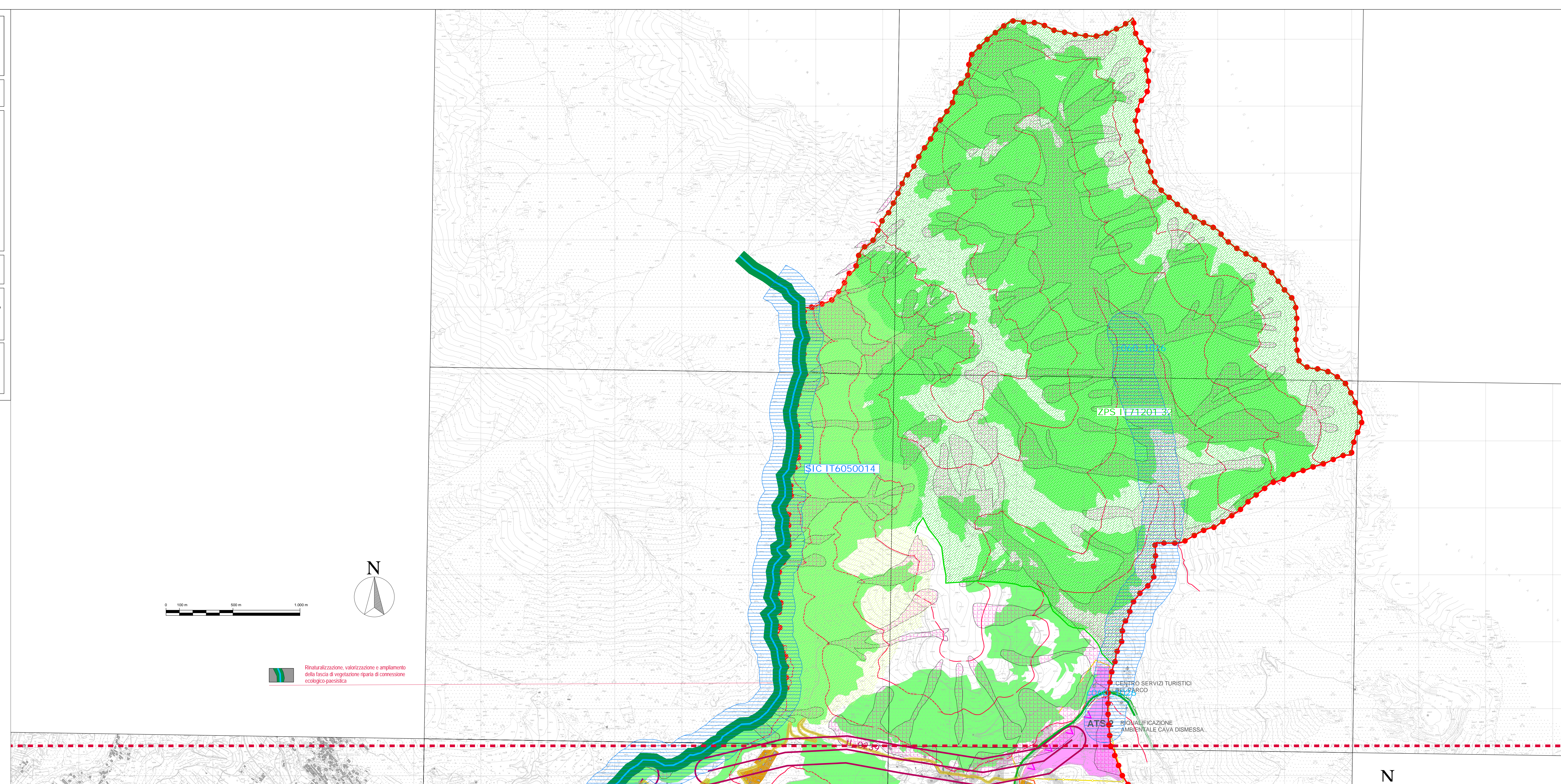
- Servizi pubblici e privati
- Verde pubblico attrezzato

IL SISTEMA DELLE INFRASTRUTTURE

- VIABILITA' REGIONALE
- FASCIA DI RISPETTO VIABILITA' REGIONALE
- VIABILITA' PROVINCIALE
- FASCIA DI RISPETTO VIABILITA' PROVINCIALE
- VIABILITA' COMUNALE
- VIABILITA' DI PROGETTO
- FASCE DI RISPETTO E RIQUALIFICAZIONE VIABILITA' COMUNALE



Rinaturalizzazione, valorizzazione e ampliamento della fascia di vegetazione riparia di connessione ecologico-paesistica



Repertorio regionale dei Beni Paesaggistici
Zone di interesse archeologico - Beni identitari lineari Storico Archeologici
tl_0239 tracciato di epoca romana
tl_0238 tracciato di epoca romana

Repertorio regionale dei Beni Paesaggistici
Zone di interesse archeologico - Beni puntuali (art. 142 c. 1 lett. m) del D.Lgs
tp 060_3443 Area di frammenti fittili di epoca romana
tp 060_3444 Insediamento di età arcaica
tp 060_3445 Insediamento di età arcaica
tp 060_3446 Area di frammenti fittili di epoca romana
tp 060_3447 Abitato Arcaico
tp 060_3448 Area di frammenti fittili preromani
tp 060_3449 Insediamento di età arcaica
tp 060_3450 Insediamento di età arcaica
tp 060_3451 Area votiva di epoca romana
tp 060_3452 Villa Rustica
tp 060_3453 Villa Rustica
tp 060_3454 Area di frammenti fittili di epoca romana
tp 060_3455 Area di frammenti fittili di epoca romana
tp 060_3456 Area di frammenti fittili di epoca romana
tp 060_3457 Area di frammenti fittili di epoca romana
tp 060_3458 Abitato di età preistorica-arcaica
tp 060_3459 Insediamento di età preistorica-arcaica
tp 060_3460 Insediamento di età preistorica-arcaica
tp 060_3461 Area di culti classici
tp 060_3462 Sepolcreto di epoca romana

N