

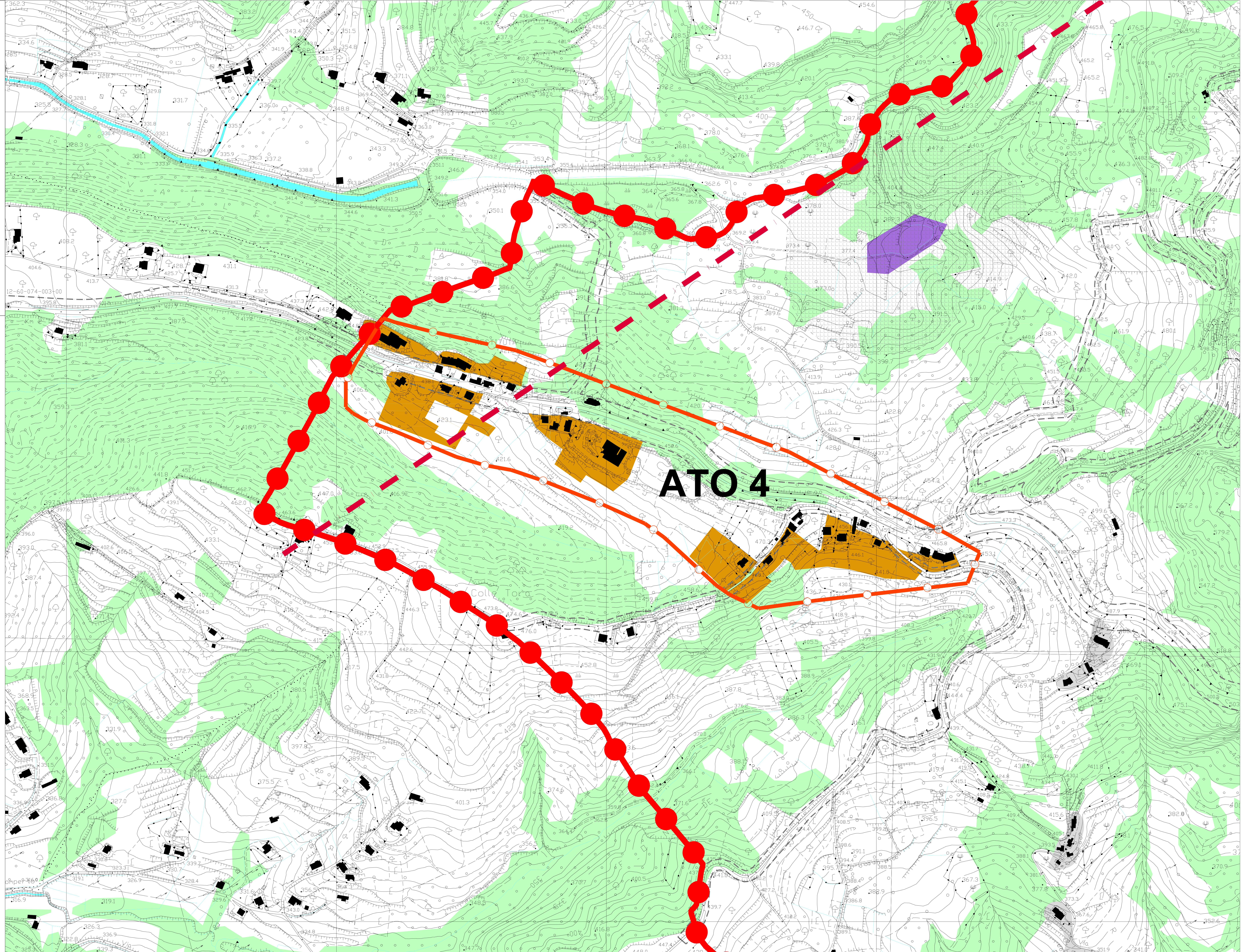


COMUNE DI CAMPOLI APPENNINO

PIANO URBANISTICO COMUNALE GENERALE
LRU n.38 del 1999 e s.s.m.m. e i.i.



TITOLO: IL PIANO DI ASSETTO	MAPP: 1:5000	FASCIA: P2 F
PROGETTISTA: Prof. Arch. MARIANO MARI	R.U.P.: Ing. Loreto Alati	IL SINDACO: Dott. Pancrazia Di Benedetto
		
DATA:	ADOZIONE:	APPROVAZIONE:



- ### LEGENDA
- Sistema Residenziale e delle Dotazioni Territoriali**
- Città storica
 - Città consolidata "B1"
 - Città consolidata "B2"
 - Città dell'espansione
 - Città produttiva
 - Città produttiva turistica
 - Dotazioni territoriali urbane e locali
 - Verde pubblico attrezzato
 - Verde privato e servizi turistici
 - Parco Urbano-Parco naturale
 - Parcheggi
 - ARR
 - ATO
 - ATS
- Sistema Ambientale**
- Parco Nazionale d'Abruzzo, Lazio e Molise
 - E1 - Aree Agricole
 - E2 - Z.P.S.
 - E2 - S.I.C.
 - E2 - Aree Boscate (da PTPR)
- Servizi e Infrastruttura**
- Servizi Tecnologici
 - Cimitero
 - Rispetto Cimitero
 - Rispetto Depuratore
 - Sorgenti-Impianti tecnologici
 - Parco energetico - Centrale fotovoltaica
- Piano di Emergenza Intercomunale**
- Aree di attesa per la popolazione
 - Strutture per l'accoglienza e Tendopoli
 - Centro operativo comunale
 - Area di ammassamento soccorritori
- Sistema infrastrutturale**
- Viabilità
 - Fasce di rispetto ai sensi del C.d.S.
 - Percorsi turistici ecosostenibili
 - Viabilità di PUCG (Nuova e di ristrutturazione)